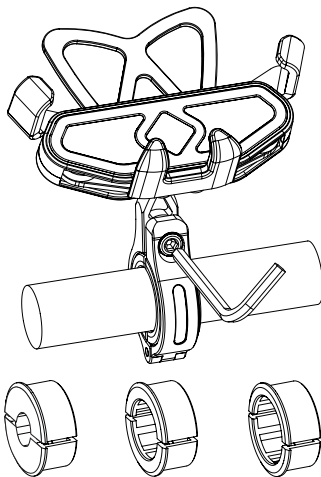


Allentare la ghiera, fissare la sfera nel supporto e serrare la ghiera.  
Unscrew the nut, fix the ball into the bracket and tighten the nut.



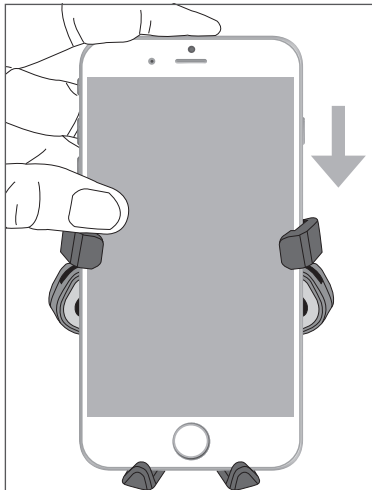
Diametri compatibili: da 12 a 32 mm, se necessario utilizzare i distanziali plastici in dotazione.  
Suitable diameters from 12 mm to 32 mm. If necessary, use the plastic spacers.

## Smart Crab

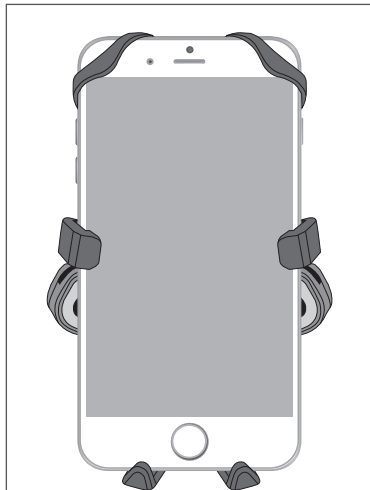


Istruzioni di montaggio  
Assembly instructions

**INTERPHONE**  
STAY IN TOUCH



Posizionare il telefono sul supporto fino a bloccare il dispositivo.  
Place the phone on the holder until it locks on the holder.



Bloccare il dispositivo con l'elastico di sicurezza come mostrato in figura.  
Fix the device with rubber band as shown in the picture.

Tutti i marchi, i nomi e i modelli di telefono cellulare sono di proprietà dei rispettivi titolari.

All trademarks, names and mobile phone models are the property of the respective companies.

ISTRMSMARTCRAB

**cellularline**  
INTERPHONE

Distribuito da: / Distributed by:  
CELLULARLINE S.p.A.  
via Lambrakis 1/A  
42122 Reggio Emilia - Italy  
[www.interphone.com](http://www.interphone.com)  
[www.cellularline.com](http://www.cellularline.com)